

# Р100 Стальной корпус, черный



## Манометр с трубкой Бурдона



### Область применения:

- Для газообразных, жидких и неагрессивных сред, которые не являются очень вязкими или кристаллизующими
- Среды, которые не будут мешать системе измерения
- Компрессоры, пневматика, отопительное оборудование и др.

### Специальные исполнения:

- Экономичный
- Дизайн EN837-1
- Класс точности 2,5 %

### Технические данные:

**Диаметр:** 40, 50, 63, 80, 100, 150, 160 мм

**Корпус/Безель:** черная сталь

#### **Диапазоны:**

40 мм: 0...1 до 0...400 бар

50 мм: 0...1 до 0...600 бар

63 мм: 0...1 до 0...600 бар

80 мм: 0...0,6 до 0...600 бар

100 мм: 0...0,6 до 0...600 бар

150 мм: 0...0,6 до 0...600 бар

160 мм: 0...0,6 до 0...600 бар

#### **Рабочая нагрузка:**

Статическая:  $\frac{3}{4}$  конечного значения шкалы

Переменная:  $\frac{2}{3}$  конечного значения шкалы

Кратковременно: до конечного значения шкалы

#### **Рабочая температура:**

Окружающая среда: -40 ... +60 °C

Рабочая среда: -20 ... + 60 °C

#### **Температурный эффект:**

Девияция - температура трубки Бурдона отключается от +20°C: максимально +/- 0,4%/10K конечного значения шкалы

#### **Класс точности:**

40/50/63: 2,5 %

80/100/150/160: 1,6 %

### **Присоединение к процессу:**

**Материал:** медный сплав

Нижнее соединение (LM) и центральное заднее соединение (CBM)

40 мм: G 1/8 В (M10x1)

50 и 63 мм: G ¼ В (M12x1,5)

80, 100, 150 и 160 мм: G ½ В (M20x1,5)

**Механизм:** медный сплав

**Циферблат:** С черными буквами

**Стрелка:** Черный Алюминий

**Стекло:** Стекло или пластик

#### **Опции:**

Стекло оснастки

Фланец с 3 отверстиями/U-образный зажим

Хромированный корпус или соединение

Красный указатель для отопительного оборудования

Логотип клиента на циферблате

Специальное соединение

Корпус из нержавеющей стали

### **Информация, необходимая для заказа:**

Модель/Размер/Диапазон шкалы/Размер соединения/Опции

PA Instruments, s.r.o

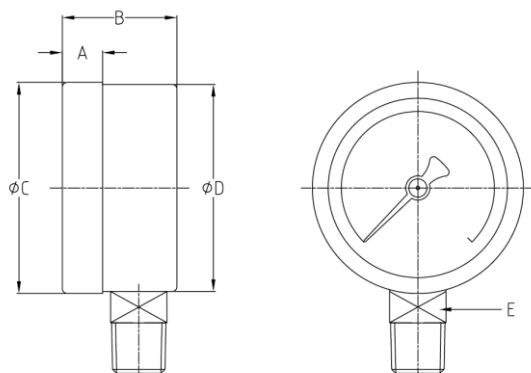
Vazska 1, 911 05 Trencin

Tel: +421-32 652 42 10

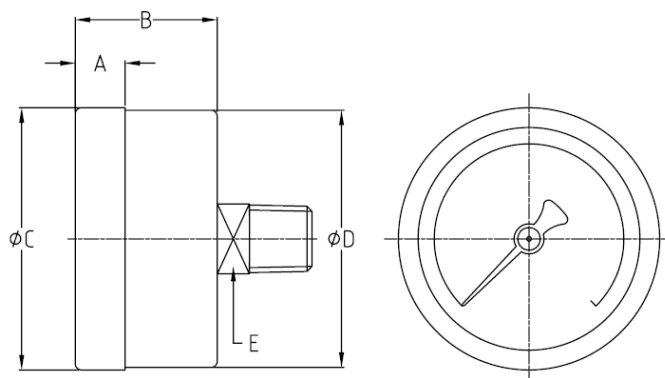
<http://www.pai.sk> E-mail: [sales@pai.sk](mailto:sales@pai.sk)

# P100 Стальной корпус, черный

Манометр с трубкой Бурдона



| NS  | A    | B    | $\phi C$ | $\phi D$ | E  |  |
|-----|------|------|----------|----------|----|--|
| 40  | 9.5  | 23.5 | 42.5     | 41       | 11 |  |
| 50  | 10   | 28.5 | 52.5     | 51.5     | 14 |  |
| 63  | 10.5 | 30   | 63       | 62       | 14 |  |
| 80  | 12   | 34   | 81       | 79       | 17 |  |
| 100 | 13   | 36.5 | 100      | 99       | 22 |  |
| 150 | 25   | 43   | 150      | 148.5    | 22 |  |
| 160 | 20.5 | 45   | 160      | 158.5    | 22 |  |



| NS  | A    | B    | $\phi C$ | $\phi D$ | E  |  |
|-----|------|------|----------|----------|----|--|
| 40  | 9.5  | 26.5 | 42.5     | 41       | 11 |  |
| 50  | 10   | 28.5 | 52.5     | 51.5     | 14 |  |
| 63  | 10.5 | 30   | 63       | 62       | 14 |  |
| 80  | 12   | 31.5 | 81       | 79       | 17 |  |
| 100 | 13   | 38   | 100      | 99       | 22 |  |
| 150 | /    | /    | /        | /        | /  |  |
| 160 | /    | /    | /        | /        | /  |  |