

# P500 Puzdro/System z Nehrdzavejúcej Ocele

PA

Manometer s Bourdonovým Perom



## Použitie:

- Vhodné pre agresívne médiá a prostredie
- Chemický/petrochemický priemysel, on/off shore, elektrárne

## Špeciálne vlastnosti

- Odolnosť proti nárazom a vibráciám
- Dlhá životnosť

## Technické parametre

**Priemer:** 40, 50, 63, 100, 150, 160 mm

**Puzdro:** Nehrdzavejúca oceľ. Uchytenie puzdra „Crimped ring“: 40 a 50 mm, bajonetové uchytenie puzdra: 63, 100, 150 a 160 mm, nehrdzavejúca oceľ v prírodnom prevedení.

### **Rozsah:**

40 mm: 0...1 do 0...400 bar  
50 mm: 0...1 do 0...600 bar  
63 mm: 0...1 do 0...1 000 bar  
100 mm: 0...0,6 do 0...1 600 bar  
150 mm: 0...0,6 do 0...1 600 bar  
160 mm: 0...0,6 do 0...1 600 bar

### **Pracovný tlak:**

40, 50, 63 mm:

Statické zaťaženie:  $\frac{3}{4}$  z rozsahu tlakomera

Premenlivé zaťaženie:  $\frac{2}{3}$  z rozsahu tlakomera

Krátkodobé zaťaženie: Plný rozsah tlakomera

100, 150, 160 mm:

Statické zaťaženie: Plný rozsah tlakomera

Premenlivé zaťaženie: 0,9 z rozsahu tlakomera

Krátkodobé zaťaženie: 1,3 z rozsahu tlakomera

### **Povolená teplota:**

Okolie: - 40°C...+60°C (nevyplnené tekutinou)

- 20°C...+60°C (plnené tekutinou)

Médium: +200°C max.

+100°C – plnené tekutinou

### **Vplyv teploty:**

Chyba nameranej hodnoty ak sa teplota meracieho prvku odchýli od 20°C: max. +/-0,4%/10 K hodnoty celej stupnice

### **Krytie:**

IP 65 podľa EN 60 529/ IEC 529

### **Trieda presnosti:**

40/50/63 mm: 1,6 %

100/150/160 mm: 1 %

### **Merací prvok:**

Materiál: Nehrdzavejúca oceľ AISI 316L

≤ 60 bar: Kruhovitě tvarované pero

> 100 bar: Špirálovitě tvarované pero

### **Pripojenie:**

Materiál: Nehrdzavejúca oceľ AISI 316

Spodné (LM) a zadné pripojenie (CBM)

40 mm: G 1/8 B (M10x1)

50 a 63 mm: G 1/4 B (M12x1,5)

100, 150, 160 mm: G 1/2 B (M20x1,5)

**Merací systém:** Nehrdzavejúca oceľ

**Číselník:** Hliníkový plech, biely podklad, čierne písmo

**Ukazovateľ:** Hliníkový plech, čierna farba

**Priezor:** Polykarbonát

**Tlmiaca tekutina:** Glycerín 99.7 %

### **Možnosti:**

Iný typ pripojenia

Prírubové/Strmeňové uchytenie

Alarm

Spímač

Bezpečnostné sklo

### **Informácie na objednávku:**

Typ/Rozmer/Rozsah/Velkosť pripojenia/Možnosti

PA Instruments, s.r.o  
Vazska 1, 911 05 Trenčín

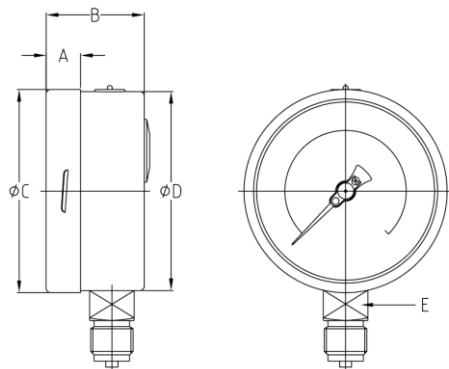
Tel: +421-32 652 42 10

<http://www.pai.sk> E-mail: [sales@pai.sk](mailto:sales@pai.sk)

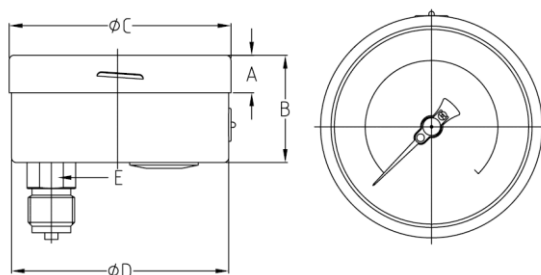
# P500 Puzdro/System z Nehrdzavejúcej Ocele



Manometer s Bourdonovým Perom



NS	A	B	φC	φD	E	
40	/	/	/	/	/	
50	/	/	/	/	/	
63	12	31.5	63.5	61.5	14	
80	/	/	/	/	/	
100	17	48.5	100.3	98.3	22	
150	18	50	151.8	149	22	
160	18	50.7	160.8	158	22	



NS	A	B	φC	φD	E	
40	/	/	/	/	/	
50	/	/	/	/	/	
63	12	31.5	63.5	61.5	14	
80	/	/	/	/	/	
100	17	48.5	100.3	98.3	22	
150	18	50	151.8	149	22	
160	18	50.7	160.8	158	22	

PA Instruments, s.r.o  
Vazska 1, 911 05 Trencin  
Tel: +421-32 652 42 10

<http://www.pai.sk> E-mail: [sales@pai.sk](mailto:sales@pai.sk)